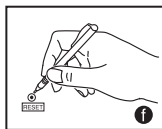
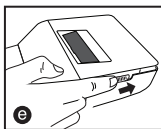
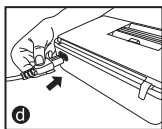
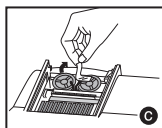
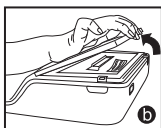
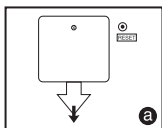


SADRŽAJ

PRIJE POČETKA	STR.57
ULAGANJE ISPISNOG PAPIRA	STR.58
ZAMJENA TRAKE S TINTOM.....	STR.58
PRIČUVNA BATERIJA	STR.59
OPĆE ODRŽAVANJE	STR.59
SKLOPKA ZA ODABIR DECIMALNOG ZAREZA	STR.59
SKLOPKA ZA ZAOKRUŽIVANJE	STR.60
SKLOPKA ZA UKUPNI ZBROJ / POSTAVLJANJE POREZNE STOPE	STR.60
PREKIDAČ ZA BROJANJE STAVKI.....	STR.60
SKLOPKA ZA MEMORIJU / ODABIR VALUTNE KONVERZIJE	STR.61
FUNKCIJA IZRAČUNAVANJA POREZA	STR.62
IZRAČUNAVANJE PRODAJNOG POSLOVANJA	STR.62
FUNKCIJA KALENDARA I SATA	STR.62
AUTOMATSKO SPREMANJE	STR.62
PREOPTERECENJE	STR.63
SPECIFIKACIJE	STR.63
PRIMJER IZRAČUNAVANJA	STR.71-80


PRIJE POČETKA

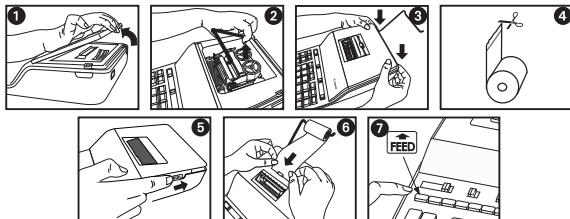
- 1) Prije korištenja uklonite izolacijsku traku stražnje strane kalkulatora. (Slika **a**)
- 2) Ukloniti traku na tintne vrpce kalkulator. (Slika **b**, **c**)
- 3) Priključite AC kabel za napajanje. (Slika **d**)
- 4) Uključite prekidač napajanja. (Slika **e**)
- 5) Pritisnite tipku [RESET]. (Slika **f**)



ULAGANJE ISPISNOG PAPIRA

Napomena: Isključite sklopku za napajanje.

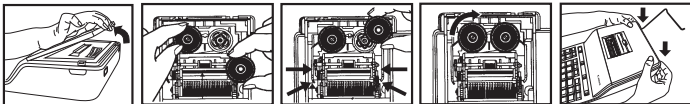
- 1) Skinite poklopac pisača i podignite papir ruku. (Slika 1 2)
- 2) Vratite poklopac pisača. (Slika 3)
 - Prilikom umetanja papira odrežite rub papira kao što je prikazano. (Slika 4)
- 3) Uključite prekidač napajanja. (Slika 5)
- 4) Postavite novi svitak papira na ručicu. Rub papira treba biti postavljen kao što je prikazano (Slika 6).
 - Prikladan svitak papira - širina: 57mm (2-1/4") / Promjer: maks. 86mm (3-3/8").
- 5) Pritisnite tipku uvlačenja papira . (Slika 7)



ZAMJENA TRAKE S TINTOM

Napomena: Isključite sklopku za napajanje.

- 1) Skinite poklopac pisača i podignite papir ruku.
- 2) Izvadite kalem trake iz osovinica. Bacite staru traku i kaleme.
- 3) Postavite kalem trake na lijevu osovinu kalema i gurnite prema dolje dok ne sjedne na mjesto.
- 4) Uvucite traku kroz vanjski rub bočne vodilice vodeći računa da je crna polovica trake s gornje strane.
- 5) Postavite traku između prstena i valjaka za ispis. Uvucite traku duž vanjskog ruba lijeve bočne vodilice.
- 6) Postavite drugi kalem trake na drugu osovinu trake.
- 7) Gurnite kalem prema dolje dok ne sjedne na mjesto.
- 8) Zategnite traku okretanjem lijevog kalema u smjeru suprotnom od smjera kazaljke na satu.
- 9) Vratite poklopac pisača.



VAŽNO: Uvijek koristite istu vrstu kalema trake.

PRIČUVNA BATERIJA

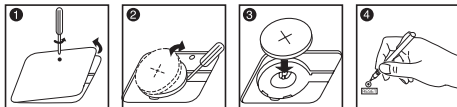
Memorija rezervnu bateriju zadržava valute stopa, stopa poreza, kalendar i sat postavljanje, čak i ako je isključeno napajanje ili AC kabel isključen.

Baterija: 1 litijska baterija (vrsta: CR2032)

Trajanje baterije: Vrijeme podrške memoriji 2000 sati

OPREZ: Ako zamjenska baterija nije odgovarajuće vrste, postoji opasnost od eksplozije. Rabljene baterije odložite prema uputama.

Rabljene baterije odložite prema lokalnim propisima. Baterije nemojte bacati kao kućni otpad.



Nakon što zamijenite back-up baterije, pritisnite [Reset] tipku, nakon što je ponovno biti sigurni da ste postavili valutu stopa, stopa poreza, sat i kalendar opet.

OPĆE ODRŽAVANJE

- 1) Nemojte koristiti ili ostavljati kalkulator na izravnoj sunčevoj svjetlosti. Potrebno je izbjegavati izlaganje uređaja velikim promjenama temperature, visokoj vlažnosti, prašini i prljavštini.
- 2) Koristite suhu krpu za čišćenje kućišta uređaja. Nemojte koristiti vodu ili sredstva za čišćenje.
- 3) Pisač koristite samo kada je svitak papira umetnut.
- 4) Izbjegavajte upotrebu kalkulatora na mjestima gdje postoje željezne strugotine jer to može oštetiti električne sklopove kalkulatora.
- 5) Nemojte stavljati ništa na uređaj, osobito na mehanizam za ispisivanje.
- 6) Prije vađenja utikača iz električne utičnice isključite kalkulator.
- 7) Ako želite prekinuti glavni dovod napajanja izvucite utikač iz zidne utičnice. U slučaju električnog kvara (npr. pojave dima) također odmah izvucite utikač iz zidne utičnice.
- 8) Utičnica za napajanje izmjeničnom strujom treba se nalaziti u blizini opreme i biti lako dostupna.
- 9) U okruženju elektrostatskih izbijanja, može doći do kvara. Korisnik mora obaviti ponovno pokretanje.

SKLOPKA ZA ODABIR DECIMALNOG ZAREZA



– Služi za određivanje mjesta decimalnog zareza (+ 0 2 3 4 6 F) za izračunane rezultate.



+ (Način zbrajanja) – Zbrajanje i oduzimanje se izvode automatski s 2 decimalna mjesta. To je prikladno za preračunavanje valuta.



F (pomični decimalni zarez) – Ispisat će se ili prikazati svi brojevi koji imaju do 12 znamenki.

SKLOPKA ZA ZAOKRUŽIVANJE

ROUNDING



– Koristi se za zaokruživanje na veću vrijednost [\uparrow], zaokruživanje [5/4] ili zaokruživanje na nižu vrijednost [\downarrow] za prethodno odabrane decimalne znamenke u rezultatu.

SKLOPKA ZA UKUPNI ZBROJ / POSTAVLJANJE POREZNE STOPE

UKUPNI IZRAČUN



– Kada se računanje izvodi sa GT sklopkom postavljenom na »ON«, vrijednosti zbrojeva akumuliraju se u memoriji sveukupnih zbrojeva. Svaki put kada pritisnete Σ , ispiše se podzbroj sa simbolima GT. Kad je pritisnuto $\overline{\text{GT}}$, međuvrijednost sveukupnog zbroja ispisuje se sa simbolima \diamond . Pritisnite $\overline{\text{GT}}$ više puta kako biste dobili sveukupni zbroj popraćen simbolima $\text{G}\Sigma$.

POSTAVLJANJE POREZNE STOPE



– Sklopku postavite na »TAX RATE SET« za postavljanje ili pozivanje porezne stope (TAX rate).

PREKIDAČ ZA BROJANJE STAVKI



– U položaju "n+" ili "n+/-" kalkulator izračunava i ispisuje do 999 stavki izračunavanja.

< BROJAČ STAVKI >

Kada je prekidač "ITEM" postavljen na "n+", kalkulator broji koliko su puta pritisnute tipke $\overline{+}$ i $\overline{-}$.

Kada prekidač postavite na "n+/-", kalkulator broji koliko je puta pritisnuta tipka $\overline{+}$ i taj broj oduzima od ukupnog broja pritisaka tipke $\overline{-}$.

< BROJAČ STAVKI MEMORIJE >

Kada je prekidač "ITEM" postavljen na "n+", kalkulator broji koliko su puta pritisnute tipke \overline{M} i \overline{M} .

Kada prekidač postavite na "n+/-", kalkulator broji koliko je puta pritisnuta tipka \overline{M} i taj broj oduzima od ukupnog broja pritisaka tipke \overline{M} .

< ISPIS BROJANJA STAVKI >

Kada je prekidač PRINT (Ispis) postavljen na "ON" (Uključeno), a prekidač "ITEM" (Stavka) u položaju "n+" ili "n+/-", broj stavki koje je brojač memorirao može ispisati do tri znamenke na lijevoj strani papira pritiskom tipke $\overline{\#}/\overline{0}$ ili tipke $\overline{\Sigma}$ za brojanje stavki te tipke $\overline{M}\Sigma$ ili tipke $\overline{M}\diamond$ za brojanje stavki memorije.

SKLOPKA ZA MEMORIJU / ODABIR VALUTNE KONVERZIJE

Memorijsko izračunavanje



- Postavite sklopku u položaj "PRINT MEM ON" (Memorijski ispis uključen) za izračunavanje pomoću memorije i osnovnih funkcija izračunavanja. Unosi i rezultat se pojavljuju na zaslonu i ispisuju se.



- Unosi i rezultat se pojavljuju na zaslonu, ali se ne ispisuju.

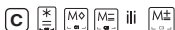
Izračunavanje valutne konverzije



- Sklopku postavite u položaj "PRINT CONV. ON" (Ispis konverzije uključen) za izračunavanje valutne konverzije i osnovnih funkcija izračunavanja. Unosi i rezultat se pojavljuju na zaslonu i ispisuju se.



- Unosi i rezultat se pojavljuju na zaslonu, ali se ne ispisuju.



- Pritisnite i držite \ast 1 sekundu, a zatim unesite stopu valutne konverzije i pritisnite $M\oplus$, $M\ominus$ ili $M\pm$ za pohranjivanje stope.



- Pritisnite C , $M\oplus$, $M\ominus$ ili $M\pm$ za pozivanje pohranjene stope valutne konverzije.



- Pritisnite $M\ast$ za konverziju prikazanog valutnog unosa iz $M\oplus$, $M\ominus$ ili $M\pm$ u $M\ast$.



- Pritisnite $M\oplus$, $M\ominus$ ili $M\pm$ za konverziju prikazanog unosa iz $M\ast$ u $M\oplus$, $M\ominus$ ili $M\pm$.

*1 Određivanje broja decimalnih mjesta za srednji iznose u Local currency.

Kada vršite konverziju iz jedne nacionalne valute u drugu kalkulator sam konvertira originalnu valutu u američke dolare. Ovaj rezultat konverzije je "srednji iznos u Local currency". Nakon toga, srednji iznos u Local currency se konvertira u ciljenu valutu. Tijek konverzije u koracima bit će prikazan na ispisu.

Za takva izračunavanja koristite sljedeći postupak za određivanje broja decimalnih mjesta za srednji iznos u Local currency. Možete navesti između 0 (*2) i 9 decimalnih mjesta za pomični (floating) decimalni zarez (F). Srednji iznos u Local currency zaokružuje se prema broju decimalnih mjesta koji ste odredili.

*2 0 se prikazuje kada je F (pomični zarez) postavljen prema broju decimalnih mjesta. F je početna zadana postavka.

■ Za stope koje iznose 1 ili više možete unijeti do šest znamenki. Za stope koje iznose manje od 1 možete unijeti do 8 znamenki, uključujući 0 za cijele brojeve i nule na početku (premda se može navesti samo šest glavnih znamenki, brojeći slijeva i počínjući s prvom znamenkom koja nije nula).

FUNKCIJA IZRAČUNAVANJA POREZA

TAX+ Tipka za dodavanje poreza – Služi za dodavanje iznosa poreza prikazanom broju.

TAX- Tipka za oduzimanje poreza – Služi za oduzimanje iznosa poreza od prikazanog broja.

IZRAČUNAVANJE PRODAJNOG POSLOVANJA

COST **SELL** **MARGIN** – Služi za izračunavanje troška, prodajne cijene i iznosa marže profita. Upišite vrijednost bilo koje 2 stavke da biste dobili stavku razlike. (npr. upišite vrijednost troška i prodajne cijene kako biste dobili % marže.)

FUNKCIJA KALENDARA I SATA



– Koristi se za prebacivanje između načina kalendara i načina sata.



– Koristi se za prebacivanje između načina prikaza sata: 12 sati ili 24 sata.



– Koristi se za postavljanje datuma i vremena u načinu kalendara i načinu sata.



– Koristi se za prebacivanje između AM i PM načina prikaza vremena na satu.



– Koristi se za odabir formata datuma između »YYYY/MM/DD«, »DD/MM/YYYY« ili »MM/DD/YYYY« u načinu kalendara.

- **Napomena:** Ako su isključeni svi izvori napajanja i pričuvna baterija »CR2032«, sat, kalendar i porezna stopa bit će izbrisani. U tom slučaju, molimo Vas da postavite sat, kalendar, valuta stopa i poreznih stopa opet.

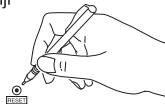
AUTOMATSKO SPREMANJE

Kada je napajanje uključeno "ON" i kalkulator ne koristi za **cca. 7 minuta**. Kalkulator će se prebaciti na vlast spremanje način snimanja automatski s narančastim LED light-up. Pritisnite **C** tipku kalkulator će se vratiti u normalan način izračuna.

PREOPTEREĆENJE

U sljedećim slučajevima, kada je prikazano »E«, ispiše se "ERR", tipkovnica je elektronički zaključana, a daljnji rad je onemogućen. Pritisnite **C** za poništenje preljeva. Do preljeva dolazi u sljedećim slučajevima:

1. Rezultat ili sadržaj memorije prelaze 12 znamenki ulijevo od decimalnog zareza.
 2. Dijeljenje s »0«.
 3. Brzina slijedne operacije veća je od brzine obrade izračuna. (Preljev međumemorije)
- Elektromagnetske smetnje ili elektrostatski naboj mogu uzrokovati neispravan rad zaslona ili se valutna stopa odnosno porezna stopa u memoriji mogu izgubiti ili promijeniti. Ako se to dogodi, upotrijebite vrh kemijske olovke (ili sličan oštar predmet) kako biste pritisnuli gumb [RESET] na stražnjoj strani kalkulatora. Nakon vraćanja postavki biti sigurni da ste postavili kalendar, sat, valuta stopa i poreznih stopa opet.



SPECIFIKACIJE

Napajanje: AC100V – AC240V, 50/60Hz

Radna temperatura: 0°C do 40°C (32°F do 104°F)

Kapacitet izračunavanja: maksimalno 12 znamenaka

Dimenzije: 332mm (D) x 207mm (Š) x 73.5mm (V)

Težina: 1,590 g

(Podliježe promjenama bez naknadne obavijesti)



Dno slučaju, srednji slučaj i poklopac baterije u ovom proizvodu su napravljeni od recikliranih plastičnih kopirnih uređaja tvrtke Canon.